



## **Planejamento de Defesa para a Segurança dos Grandes Eventos**



# Planejamento Geral



- **Concepção Estratégica**
- **Governança e Integração**
- **Eixos de Defesa para Grandes Eventos**
- **Recursos Orçamentários**
- **Situação atual**



# Condicionantes para a Segurança

- ✓ **Avaliação de Risco para cada Grande Evento**
- ✓ **Estimativa e tipo de público**
- ✓ **Nível de criticidade do evento e da cidade**
- ✓ **Integração das ações locais**



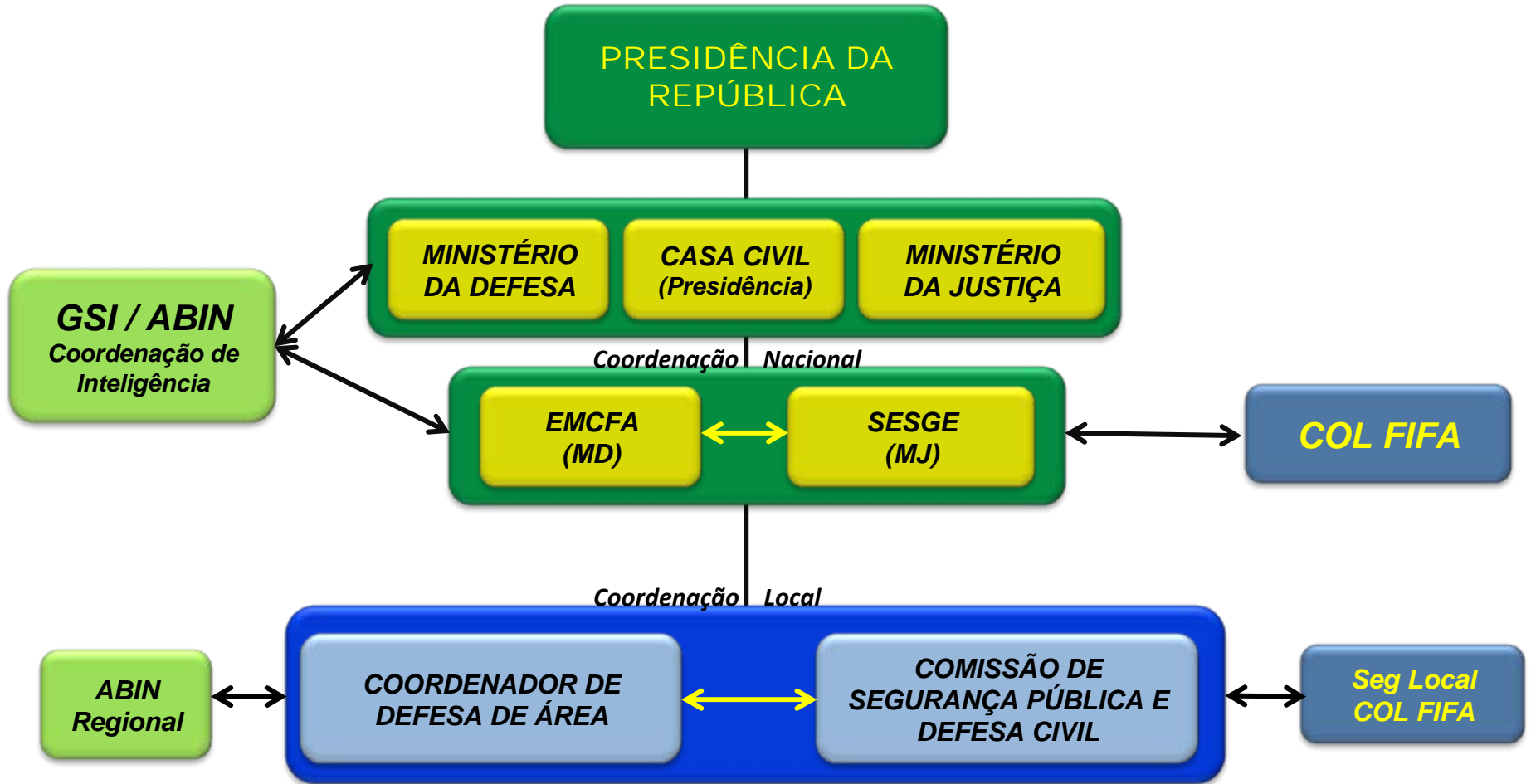


# OBJETIVO: ambiente seguro e pacífico





# Governança para a Segurança





# Segurança: Áreas Específicas de Interesse

## Segurança Pública



Estádios



Centros de  
Treinamento



“Fan Fest”



Locais de Exibição Pública



Portos



Aeroportos



Rede  
Hoteleira



Fronteiras



Estradas

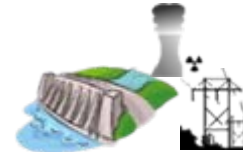


Escolta de  
Delegações



Pontos Turísticos

## Defesa Nacional



Defesa Estruturas  
Estratégicas



Defesa Aeroespacial e  
Controle do Espaço Aéreo



Defesa Marítima  
e Fluvial



Fiscalização de  
Explosivos



Cooperação  
nas Fronteiras



Segurança e Defesa  
Cibernética



Defesa QBRN



Emprego  
Helicópteros



Prevenção e Combate  
ao Terrorismo



Força de  
Contingência

**INTELIGÊNCIA:** avaliação de risco e operações específicas

**SEGURANÇA PRIVADA:** instalações e delegações





# Orientação Geral para Planejamento

**Portaria Normativa No. 2.221/MD,  
de 20 Ago 12**

-Estabelece as orientações para a atuação do Ministério da Defesa nos Grandes Eventos.

**Instruções Gerais do Estado-Maior  
Conjunto das Forças Armadas**

-Atuação das Forças Armadas em Ações de Defesa na Copa das Confederações 2013.

**Plano Estratégico de Segurança  
Pública e de Defesa para a Copa  
do Mundo (Fev 2013)**

-Define áreas de interesse e ações integradas para a segurança geral do grande evento.  
(MJ – MD – ABIN)

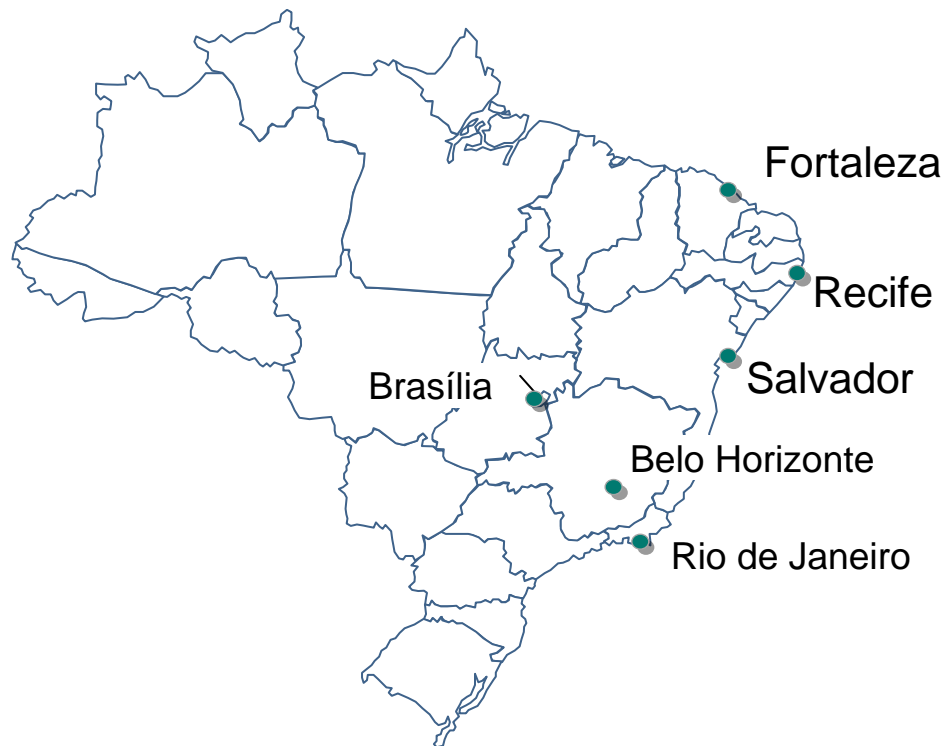
**Planos Operacionais para cada  
cidade-sede**

-Estabelece os meios a empregar em cada cidade, o apoio recebido em âmbito nacional e as ações conjuntas com segurança pública





# Efetivo de Forças Armadas para Copa 2013



**Coordenação Geral: EMCFA**

**Cidade sede: Coodenador de Defesa de Área  
(comando local)**

- **Efetivo Geral: 19.080 militares**  
(Exército – Marinha – Aeronáutica)
- **Tropas Especializadas: 1.120 militares**  
(Pvç Terr; DQBNR; Ciber)
- **Comando e Controle: 400 militares**
- **Reserva Estratégica: 3 Btl Inf**







## Principais Sistemas

- Comunicações Militares por Satélite
- Rede Operacional de Defesa
- Sistema de Videoconferência
- Sistema de Rádio Troncalizado
- Sistema de Incidentes (Pacificador)







# Centros de Coordenação / Defesa



CCDA / Rio



C Def Aeroespacial



CCDA / Belo Horizonte



# Fiscalização de Explosivos



**ORGANIZAÇÕES  
MILITARES**

290

**PESSOAL  
EMPREGADO**

900

**ÁREA  
ABRANGIDA**

TUDO O  
BRASIL





# Segurança/Defesa Cibernética



Brasília	Cidades Sedes
1 (um) Destacamento de Defesa Cibernética Central	6 (seis) Destacamentos de Defesa Cibernética Remotos
<b>56 integrantes</b> (MB, EB, FAB, Instituições Parceiras e Empresas)	<b>24 militares</b> 4 por sede (1 MB, 2 EB e 1 FAB )
<b>Total: 80 Integrantes</b>	



# Segurança/Defesa Cibernética



Centro de Defesa Cibernética / Exército Brasileiro  
QG Ex – Brasília / DF







# Defesa Marítima e Fluvial



## → Apoio em cada cidade-sede litorânea:

- **01 navio escolta (tipo Fragata com 01 Hlcp embarcado)**
  - \* Rio de Janeiro: + 01 navio escolta em reserva para Busca e Salvamento
- **02 Navios Patrulha**
- **Lanchas das Capitânicas dos Portos**





# Emprego de Helicópteros



**HA-1 (Fennec): 8 (3 OA)**



**UH-14: 2**



**HM-1 (Pantera): 8**

**Total de Helicópteros: 16 do EB e 4 da MB  
478 horas de voo**



## COORDENAÇÃO DAS AÇÕES AEROESPACIAS

**DECEA**

*controle do  
espaço aéreo*

**COMDABRA**

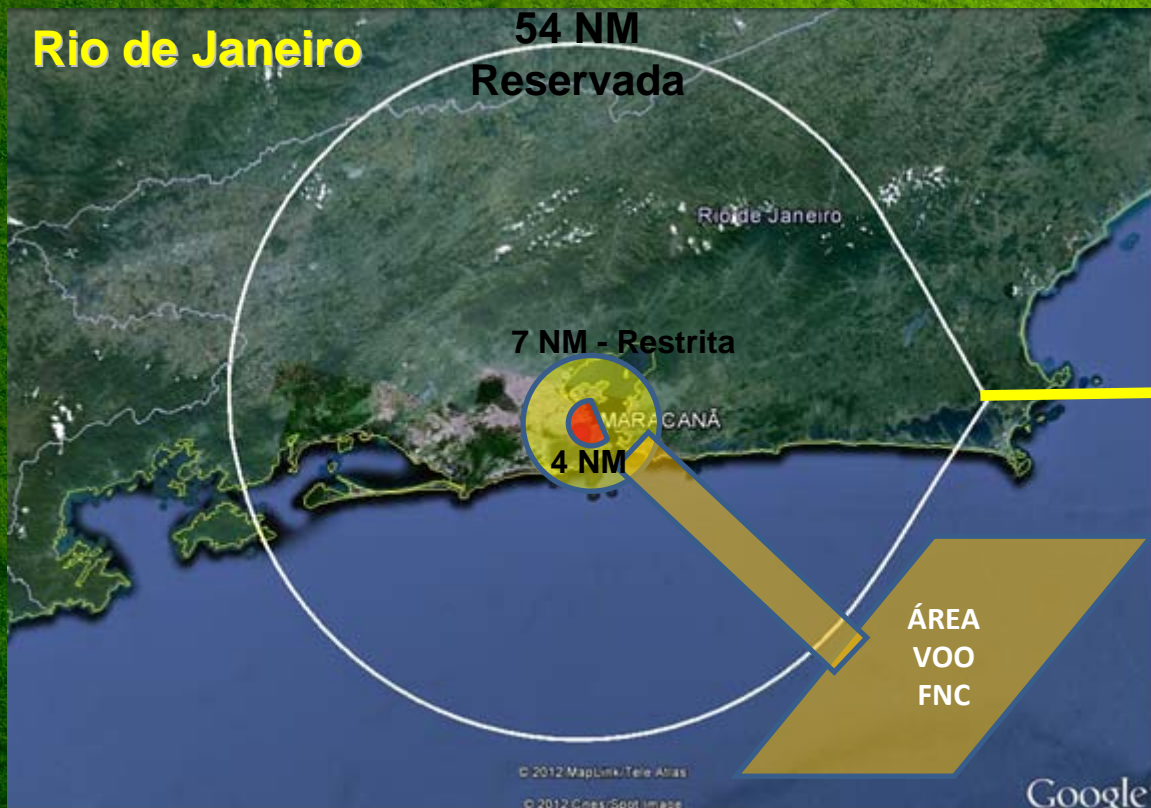
*defesa  
aeroespacial*

**FAE 101**

*apoio aos CDA,  
COMDABRA e  
DECEA*

➔ **Ações específicas de Força Aérea em apoio aos Coordenadores de Defesa de Área**





→ Áreas BRANCA, AMARELA E VERMELHA:

- RESTRIÇÕES DIVERSAS
- CONTROLE POR PROCEDIMENTOS
- LIMITAM CIRCULAÇÃO AÉREA
- FACILITAM Ct Esp Ae / Def



**JANELA DE RESTRIÇÕES = 5 horas**





# Defesa Aeroespacial



## COMDABRA

- *2 Anv CONTROLE ALARME EM VOO*
- *22 Anv DEFESA AÉREA*
- *1 Bda AAAe (Exército Brasileiro)*
- *1 Gp AAAe (Aeronáutica)*
- *18 OM de Apoio*

**Uso de Base Aérea por delegações: Brasília, Fortaleza e Galeão**



# COOPERAÇÃO NAS FRONTEIRAS



## Operação Ágata 2013 - MD/MJ/MF



**Período:**  
**18 Mai - 05 Jun 2013**

**Efetivo: 25.000 homens**





# Prevenção e Combate ao Terrorismo e Defesa QBNRE



<b>ÁREAS</b>	<b>ÓRGÃOS PARCEIROS</b>
<b>INTELIGÊNCIA</b>	<b>DIVISÃO DE CONTRATERRORISMO / ABIN DIVISÃO ANTITERRORISMO / DPF</b>
<b>ANTITERRORISMO</b>	<b>SEÇÃO DE INTELIGÊNCIA / MD CENTRO DE INTELIGÊNCIA DO EXÉRCITO</b>
<b>CONTRATERRORISMO</b>	<b>COMANDO DE OPERAÇÕES TÁTICA (COT) / DPF 1º BATALHÃO DE FORÇAS ESPECIAIS / EB</b>
<b>DQBRN e ANTI-EXPLOSIVOS</b>	<b>GRUPO DE BOMBAS E EXPLOSIVOS / DPF SEÇÃO DQBRN / MD</b>



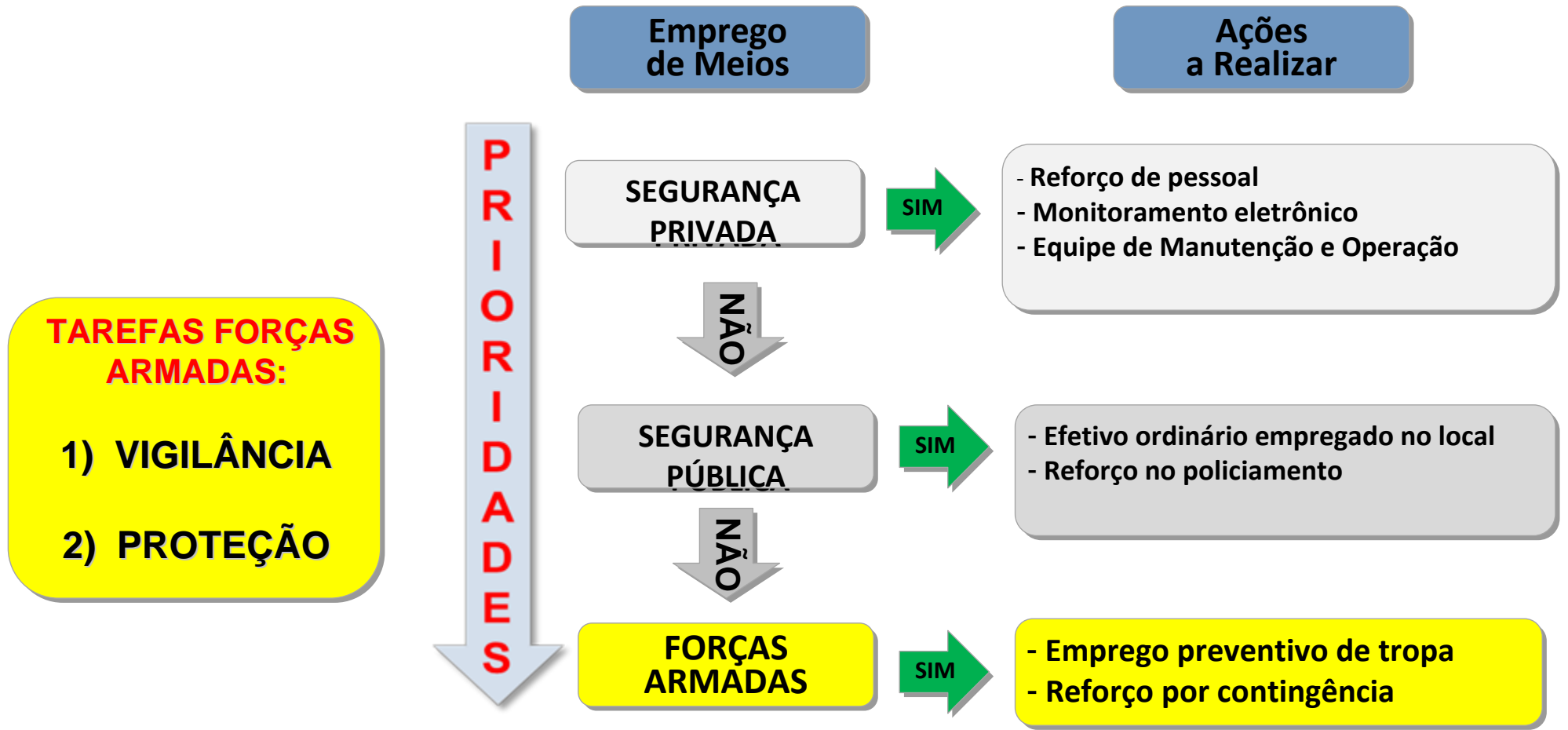


# Prevenção e Combate ao Terrorismo e Defesa QBRNE



# Defesa de Estruturas Estratégicas

( 98 instalações nas 6 cidades sede )



# Força de Contingência / Defesa

## PREMISSAS OPERACIONAIS

<b>1. Finalidade geral</b>	<ul style="list-style-type: none"><li>✓ Efetivo militar preparado para pronta-resposta</li><li>✓ Força de 1.200 a 2.700 militares</li><li>✓ Reserva Estratégica a cargo do EB</li></ul>
<b>2. Ações operacionais</b>	<ul style="list-style-type: none"><li>• Controle de distúrbios civis</li><li>• Reforço em estruturas estratégicas</li><li>• Resposta a incidentes QBRN e atentados</li><li>• Paralisação de serviços públicos</li></ul>
<b>3. Amparo para emprego</b>	- Decreto 3897/2001 para garantia da lei e da ordem.



# Emprego de Forças Armadas nos Grandes Eventos

## 1. Situação básica: **AÇÕES PREVENTIVAS**

- em articulação com autoridades públicas;
- não requer assunção do controle dos OSP.

## 2. Situação excepcional: **resposta a grave CONTINGÊNCIA**

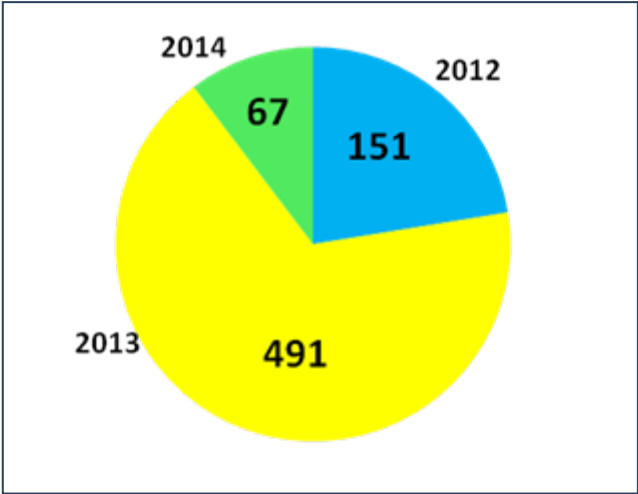
- possui caráter episódico e emergencial;
- articulação com autoridades públicas;
- requer assunção do controle operacional dos OSP e deve obter anuência do Governador;
- amparo nos art 3º e 4º do DEC 3897/2001.



# Recursos para Segurança / Copa FIFA

## PREVISÃO

<b>Recursos Governo Federal</b> (em R\$ milhões)
<b>Defesa Nacional</b>
<b>709</b>



# Plano Orçamentário de Defesa / Copa

## PREVISÃO

<b>Eixos de Defesa</b>	<b>EMCFA</b>	<b>MARINHA</b>	<b>EXÉRCITO</b>	<b>AERONÁUTICA</b>	<b>TOTAL</b>
Comando e Controle	0,90	17,43	43,70		62,03
Seg/Def Cibernética			40,00		40,00
Defesa Aeroespacial e Ct Epç Aé				251,84	251,84
Defesa Estruturas Estratégicas		1,18	10,03		11,21
Defesa Marítima e Fluvial		134,15			134,15
Defesa QBRNE		27,99	34,69		62,68
Prevenção/Combate Terrorismo		2,08	9,00		11,08
Emprego de Helicópteros		23,13	40,00	1,06	64,19
Prep/Emp Força Contingência		1,74	60,00		61,74
Fiscalização de Explosivos			10,00		10,00
<b>TOTAL</b>	<b>0,90</b>	<b>207,70</b>	<b>247,42</b>	<b>252,90</b>	<b>708,92</b>



# Jornada Mundial da Juventude



**Região de Guaratiba: Vigília e Missa de Envio ( 27 e 28 Jul )  
Coordenação das Forças Armadas (GLO)**








# SITUAÇÃO DAS ATIVIDADES DE DEFESA



<b>Atividade</b>	<b>Prazo</b>
<b>Planos Operacionais das 6 sedes</b>	✓ 30 Mar
<b>Avaliação dos Planos Defesa</b>	✓ 26 Abr
<b>Integração com Plj Seg Pub e Intlg</b>	✓ 30 Mai
<b>Ensaio Conjuntos</b>	✓ 10 Mai a 12 Jun
<b>Dispositivo pronto nas cidades</b>	10 Junho
<b>Operação Copa das Confederações</b>	10 Jun a 05 Jul
<b>Operação Jornada Mundial da Juventude</b>	08 Jul a 30 Jul
<b>Análise pós-ação</b>	Agosto

# *COORDENAÇÃO - INTEGRAÇÃO COOPERAÇÃO*

A collage of various military and police operations. It includes soldiers in camouflage gear, a helicopter, a tank, a car with 'POLÍCIA FEDERAL' markings, a control room with operators, and soldiers in tactical gear. The background is a mix of green and blue tones.

**O efetivo engajamento  
de todas as instituições  
construirá o sucesso dessas  
operações interagências e  
da Copa das Confederações !**

**SESGE/MJ - EMCFA/MD**